



Elemento gravemente compromesso: l'esperienza al servizio di nuove tecnologie analogiche e nuovi materiali, per protocolli semplificati e predicibili.

6 NOVEMBRE 2021

THOTEL CAGLIARI



Relatore:
Dott. **Michele Palazzo**

CORSO PRATICO:
9,2 crediti ECM

palazzocagliari.e20srl.com



Con il patrocinio di



ASSOCIAZIONE ITALIANA ODONTOIATRI

Cagliari

Scarica la nostra app





Dott. Michele Palazzo

Laureato con lode in "Odontoiatria e Protesi Dentaria" presso l'Università di Genova nel 1988. Ha frequentato numerosi corsi e congressi, in Italia e all'estero, particolarmente concernenti la conservativa e l'endodonzia.

Dal 1998, socio attivo dell'Accademia Italiana di Conservativa. Per il triennio 2004-2006 membro della Commissione Culturale (CC) attualmente è membro della CAS (Commissione Accettazione Soci) nella stessa Accademia.

Relatore in svariate conferenze su temi come: isolamento del campo operatorio, i restauri adesivi diretti nei settori posteriori, il pre-trattamento in endodonzia, tecniche endodontiche, il restauro conservativo del dente trattato.

Autore del capitolo "Isolamento del campo": sul testo "Odontoiatria restaurativa: Procedure di Trattamento e Prospettive future" dell'Accademia Italiana di Conservativa; edito Elsevier pubblicato nel Maggio 2009. Esercita la libera professione in Genova.

Abstract

Nella moderna odontoiatria adesiva, la tendenza è quella di eseguire restauri indiretti sempre più conservativi verso le strutture dentali residue. Questo ha portato ad un'attenzione sempre maggiore verso il restauro post endodontico, il quale deve fornire all'elemento dentale caratteristiche di resistenza meccanica e modulo di elasticità il più possibile simili a quelle del dente integro. Per questo motivo verranno analizzati i parametri fondamentali per valutare la struttura dentale residua, i materiali e le tecniche per ottimizzare la ricostruzione del dente trattato endodonticamente.

In una parte specifica sarà affrontato l'uso delle matrici sezionali in casi di particolare difficoltà, con trucchi e accorgimenti per risolvere anche situazioni con importanti perdite di sostanza dentale interprossimale.

Verrà inoltre approfondita l'importanza del pretrattamento endodontico in tutte le varie tipologie, come momento strategico per pianificare il recupero di ogni elemento gravemente compromesso e facilitare tutte le fasi successive.

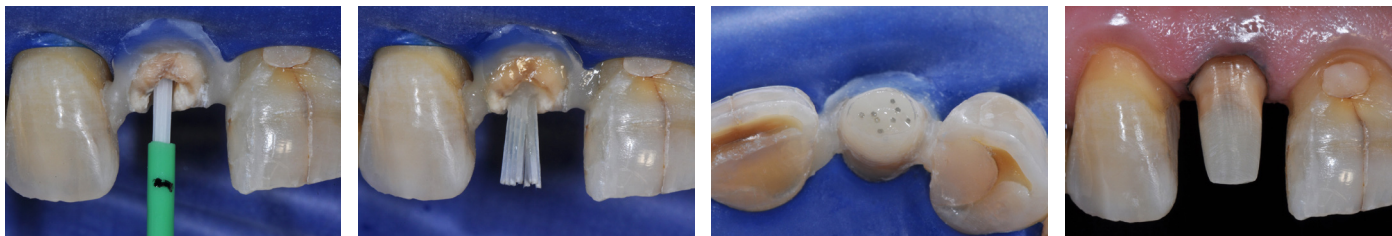
Obiettivo primario di questa giornata è fornire delle linee guida su quando sia necessario utilizzare un ancoraggio endocanalare e tracciare una sequenza operativa per la cementazione dei perni in fibra, sia tradizionali che di ultima generazione: dai criteri di preparazione dell'alloggiamento, alla scelta del perno, ai materiali adesivi e da cementazione, fino al completamento del build-up. La sequenza operativa verrà poi approfondita con esempi clinici mirati a risolvere le problematiche pratiche della clinica di ogni giorno.

Indicazioni, criteri di preparazione e cementazione di restauri adesivi indiretti con nuove tecnologie costituiranno il completamento del piano di trattamento e della nostra giornata.

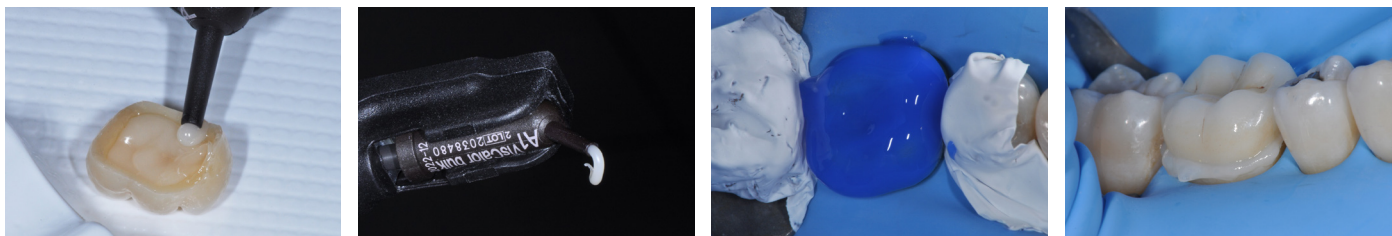
Programma

- **09:00 - 09:30**
Registrazione partecipanti
- **09:30 - 10:30**
L'importanza del pretrattamento endodontico e sue indicazioni
- **10:30 - 11:30**
Le matrici sezionali in cavità complesse interprossimali
- **11:30 - 12:30**
Restauro preprotetico e perno in fibra: quale, quando e perché
- **12:30 - 13:00**
Restauro indiretti: criteri decisionali e sequenza operativa
- **13:00 - 14:00**
Pausa
- **14:00 - 15:00**
Casi clinici
- **15:00 - 16:00**
Parte pratica
- **17:00**
Conclusioni e compilazione questionario ECM

Caso clinico n.1



Caso clinico n.2



Modalità iscrizione

Per partecipare al corso basterà iscriverti attraverso la pagina dedicata, saldare la quota e il gioco è fatto. Clicca il bottone qui sotto.

**ISCRIZIONE
IN PRESENZA**



ADMIRA FUSION FLOW

5x2 gr per le esercitazioni
didattiche presso il proprio studio

Segreteria Organizzativa

e20 S.r.l. (Provider ECM n. 410)
Via A. Cecchi, 4/7 scala B
16129 Genova

Tel: +39 010 5960362
Fax: +39 010 5370882
Email: corsi@e20srl.com
C.F. e P.I.: 01236330997



Quote

Corso accreditato per 20 odontoiatri

- Soci AIO **€ 150 IVA inclusa** senza kit
- Non soci **€ 200 IVA inclusa** senza kit
- Soci AIO **€ 250 IVA inclusa** + omaggio kit Admira Fusion Flow
- Non soci **€ 300 IVA inclusa** + omaggio kit Admira Fusion Flow

In caso di mancata partecipazione verrà effettuato un rimborso al netto dei diritti di Segreteria (50% della quota di iscrizione iva compresa) solo se la disdetta scritta sarà pervenuta alla Segreteria entro e non oltre una settimana dallo svolgimento dell'evento. Le iscrizioni saranno ritenute valide solo se accompagnate dalla quota di iscrizione o dalla ricevuta del bonifico.

Modalità pagamento

- Bonifico bancario sul C/C e20 S.r.l.
Banca Carige SpA Agenzia 7 - Genova
IBAN: **IT 78106 175 014 070 000 021 26680**
- On-line tramite il sito **www.e20srl.com**

Sede del corso

THOTEL CAGLIARI

Via dei Giudicati, 66
09131 Cagliari CA